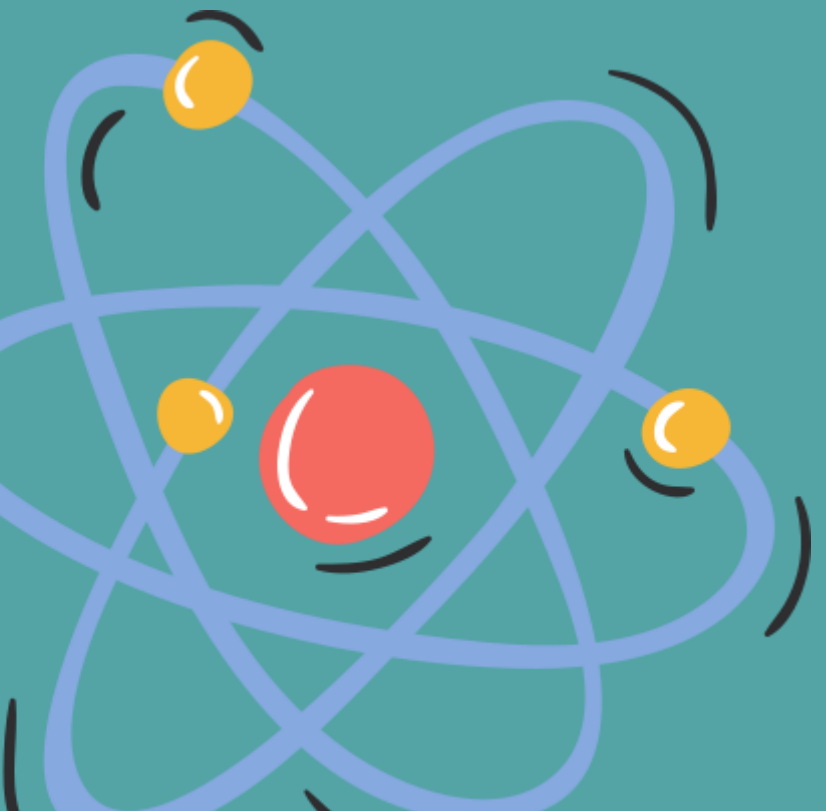
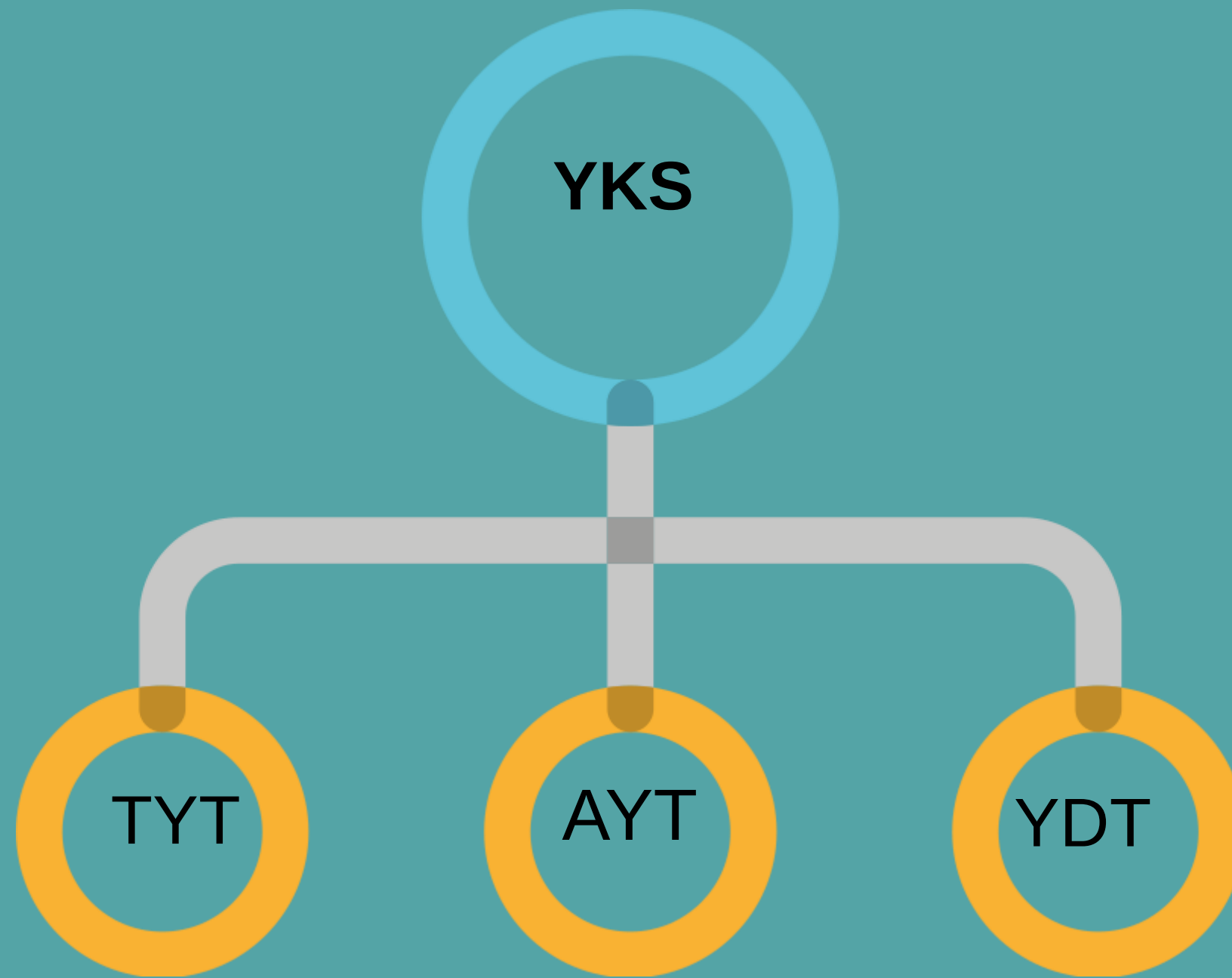
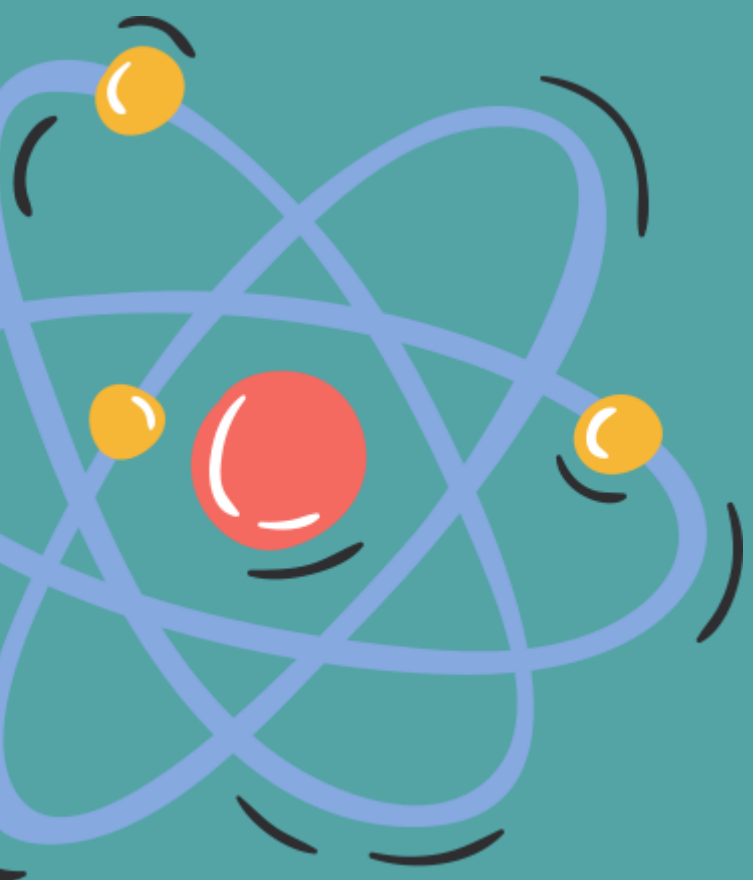




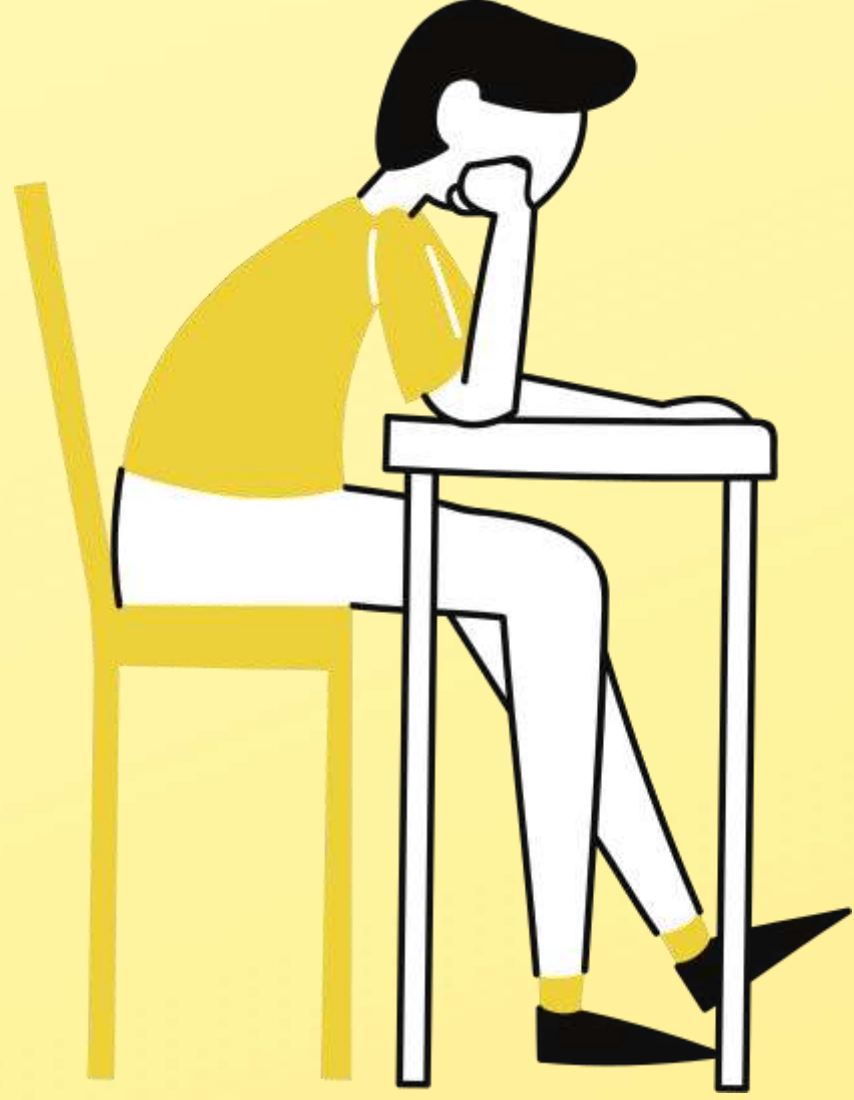
2020-2021 YKS (Tyt-Ayt)





YKS:Yüksek Öğretim Kurumları Sınavı
TYT: Temel Yeterlilik Testi
AYT: Alan Yeterlilik Testi
YDT: Yabancı Dil Testi





Toplam 120 Soru

Toplam 135 DK

BİRİNCİ OTURUM TYT

TÜRKÇE → 40 Soru

TEMEL MATEMATİK → 40 Soru

SOSYAL BİLGİLER: → Tarih :5
Coğrafya :5
Din Kültürü:5
Felsefe:5

FEN BİLİMLERİ → Fizik:7
Kimya:7
Biyoloji:6



Toplam 160 Soru

Toplam 180 DK

İKİNCİ OTURUM AYT

Türk Dili ve Edebiyatı	→	24 Soru
Sosyal Bilimler 1	→	Tarih1 - 10 Soru Coğrafya1 - 6 Soru
Sosyal Bilimler 2	→	Tarih2 - 11 Soru Coğrafya2 - 11 Soru Felsefe Grubu- 12 Soru Din Kültürü 6 Soru
Matematik	→	40 Soru
Fen Bilimleri	→	Fizik 14 Soru Kimya 13 Soru Biyoloji 13 Soru



TYT GENEL BİLGİLER

- Her aday için tek TYT puanı hesaplanacaktır. Tüm ön lisans programları bu tek puan türüyle tercih edilecektir.
- TYT soruları, MEB'in ortak müfredatından seçilecektir.
- TYT puanının hesaplanması için temel matematik testi veya Türkçe testinde en az 0,5 ham puan almaları gerekmektedir.
- 2020-TYT'ye girmek isteyen adaylar, "Temel Yeterlilik Testi (TYT)" seçeneğini işaretleyecekler



- TYT Puanı ile Ön Lisans (2 yıllık)bölümler tercih edilebilir.
- Adayların 2 yıllık üniversite (ön lisans-meslek yüksekokulları) tercih edebilmeleri için TYT den en az 150 puan almaları gerekmektedir.

TYT Testlerin Ağırlıkları (%)

Puan Türü	Türkçe	Sosyal Bilimler	Temel Matematik	Fen Bilimleri
TYT	33	17	33	17

AYT ile İlgili Temel Bilgiler

- Lisans isteyen adayların AYT sınavına girmeleri zorunludur.
- AYT ve YDT'de puanların hesaplanabilmesi için adayların ilgili testlerin en az birinden en az 0,5 ham puan almış olmaları gerekmektedir.
- TYT puanı olmayan, TYT puanı hesaplanmayan veya TYT puanı 150'nin altında olan adayların, AYT ve/veya YDT'ye girmiş olsalar da SAY, SÖZ, EA, DİL puanları hesaplanmayacaktır.



Hangi Puan Türü için Hangi Dersler Çözülecek

?

Aday, yerleşmeyi hedeflediği programın puan türünü dikkate alarak	Türk Dili ve Edebiyatı – Sosyal Bilimler 1	Sosyal Bilimler 2	Matematik	Fen Bilimleri
Sözel Puan İçin	✓	✓		
Eşit Ağırlık Puanı için	✓		✓	
Sayısal Puanı İçin			✓	✓
Sözel + Eşit Ağırlık Puanı için	✓	✓	✓	
Sayısal + Eşit Ağırlık Puanı için	✓		✓	✓
Sözel + Sayısal + Eşit Ağırlık Puanı için	✓	✓	✓	✓



LİSANS (4 YILLIK) ÜNİVERSİTE TERCİHİ İÇİN;



1.Şart : TYT'den en az 150 puan almak

2.Şart : (AYT) alacağı Sözel, Sayısal, Eşit Ağırlık ve Dil puanının en az birinin en az 180 puan olması



LİSANS PROGRAMLARI İÇİN GEREKLİ PUANIN HESAPLANMASI ve TYT NİN ETKİSİ

Sözel Puan: [Temel Yeterlilik Testi %40] + [(Türk Dili ve Edebiyatı –Sosyal Bilimler-1 Testi (%50) + Sosyal Bilimler-2 Testi (%50)) %60]

Sayısal Puan: [Temel Yeterlilik Testi %40] + [(Matematik Testi (%50) + Fen Bilimleri Testi (%50)) %60]

Eşit Ağırlık Puanı: [Temel Yeterlilik Testi %40] + [(Türk Dili ve Edebiyatı - Sosyal Bilimler-1 Testi (%50) + Matematik Testi (%50)) %60]

**Lisans Tercihi İçin Kullanılacak Tüm Puan Türlerinde TYT Etkisi
%40'dır.**

PUAN TÜRLERİNE GÖRE TESTLERİN AĞIRLIKLARI

Sözel Puanı İçin;

LİSANS YERLEŐTİRME											
TESTLERİN AĞIRLIKLARI (%)											
TYT					AYT						
Puan Türü	Türkçe	Sosyal Bilimler	Temel Matematik	Fen Bilimleri	Türk Dili ve Edebiyatı-Sosyal Bilimler-1			Sosyal Bilimler-2			
					Türk Dili ve Edebiyatı	Tarih-1	Coğrafya-1	Tarih-2	Coğrafya-2	Felsefe Grubu	DİKAB
SÖZ	13	7	13	7	18	7	5	8	8	9	5

Sayısal Puanı İçin;

LİSANS YERLEŐTİRME								
TESTLERİN AĐIRLIKLARI (%)								
TYT					AYT			
Puan Türü	Türkçe	Sosyal Bilimler	Temel Matematik	Fen Bilimleri	Matematik	Fen Bilimleri		
					Matematik	Fizik	Kimya	Biyoloji
SAY	13	7	13	7	30	10	10	10

Eşit Ağırlık Puanı İçin;

LİSANS YERLEŞTİRME								
TESTLERİN AĞIRLIKLARI (%)								
TYT					AYT			
Puan Türü	Türkçe	Sosyal Bilimler	Temel Matematik	Fen Bilimleri	Matematik	Türk Dili ve Edebiyatı Sosyal Bilimler-1		
					Matematik	Türk Dili ve Edebiyatı	Tarih -1	Coğrafya -1
EA	13	7	13	7	30	18	7	5

Başarı Sıralama Şartı

Program Türü	İlgili Puan Türü	Başarı Sırası
Tıp	Sayısal	En Düşük 50 bininci (50.000)
Eczacılık	Sayısal	En Düşük 100 bininci (100.000)
Diş Hekimliği	Sayısal	En Düşük 80 bininci (80.000)
Hukuk	Eşit Ağırlık	En Düşük 125 bininci (125.000)
Mühendislik***	Sayısal	En Düşük 300 bininci (300.000)
Mimarlık	Sayısal	En Düşük 250 bininci (250.000)
Öğretmenlik	İlgili Puan Türünde	En Düşük 300 bininci (300.000)

***Mühendislik programlarına yerleştirme işlemlerinde (Orman, Ziraat, Su Ürünleri Fakülteleri programları ile Ağaç İşleri Endüstri Mühendisliği programları hariç; Ziraat Fakültelerinin Gıda Mühendisliği programları dâhil)



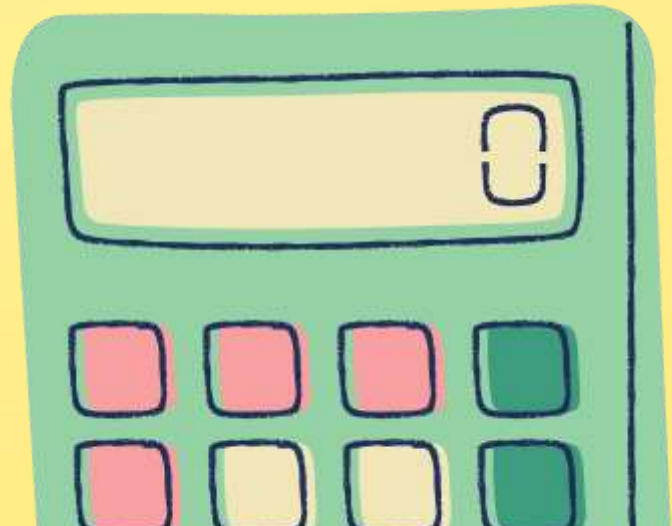
ORTAÖĞRETİM BAŞARI PUANI (OBP) NASIL HESAPLANACAKTIR?

- Ortaöğretimde alınan 100 üzerinden diploma notu, 5 ile çarpılarak Ortaöğretim Başarı Puanına (OBP) dönüştürülecektir. Böylece, 50 olan en düşük diploma notu için OBP 250 olacak, en yüksek 100 olan diploma notu için de OBP 500 olacaktır.
- Diploma notu bildirilmeyen adayların diploma notu ile 50'nin altında olan diploma notları, 50 olarak değerlendirmeye alınacaktır.
- Her aday için hesaplanmış olan OBP; 0,12 katsayısı ile çarpılarak sınav puanlarına eklenecek ve böylece adayların yerleştirme puanları hesaplanacaktır.

Örneğin diploma notu 80 olan bir öğrenciyi ele alalım OBP: $80 \times 5 = 400$



Yerleştirme Puanı: $400 \times 0,12 = 48$



OKUL BİRİNCİLERİNİN DİKKATİNE

- Adaylar, okul birinciliği kontenjanından yalnızca mezun oldukları yıl yararlanabilirler.
- Ortaöğretim okullarını birincilikle bitiren adaylar için yükseköğretim programlarında okul birincisi kontenjanı bulunmaktadır. Okul birincileri, genel kontenjan (öncelikle) ve okul birincisi kontenjanı göz önünde tutularak merkezî yerleştirme ile yerleştirme puanlarının yeterli olduğu en üst tercihlerine yerleştirilmektedir.



ÖZEL YETENEK SINAVI İLE SEÇME YÖNTEMİ

Özel yetenek gerektiren programların sınavları ile seçme ve yerleştirme işlemleri yükseköğretim kurumlarınca yapılmaktadır. Özel yetenek gerektiren programlara başvurular doğrudan programın bağlı bulunduğu yükseköğretim kurumuna yapılır.

Merkezî yerleştirme ile bir yükseköğretim programına kesin kayıt hakkı kazanmış adaylar da isterlerse özel yetenek sınavıyla öğrenci alan yükseköğretim programlarına başvurabilirler.





PSIKOLOJİK DANIŞMA ve REHBERLİK
SERVİSİ

Dinlediğiniz için teşekkür ederim...